

HARGS HAMN



60° 10" North 18° 29" East
UNCTAD LoCode SE HAN

HARGS
HAMN

Välkommen till Hargs Hamn

Idag är Hargs Hamn AB en bred bulkhamn och närmaste allmänna hamn för bulktrafik norr om Stockholm. Hamnen utgör ett logistiskt nav, eftersom den knyter samman sjövägs-, lastbils- och järnvägstransporter. I hamnen finns vårt serviceinriktade team, som erbjuder lossning och lastning – varje dag, dygnet runt, året om. Teamet vid Hargs Hamn är vana att arbeta med stora godsvolymer.

Hargs Hamns specialitet är fasta bränslen, främst bioenergi. På bulksidan finns kunder från många olika branscher, till exempel energibolag med intresse för ved, flis och bark. Hargs Hamn transporterar även metallskrot från bland annat återvinningscentraler för fragmentering och sortering i Tyskland.

Under 2012 startade transportererna av järnmalm från återöppnade Dannemora gruva. Hamnens åtagande innefattar mottagning från järnvägsvagn, lagerläggning och utskepning av ca 1,5 miljoner ton malm per år.

Historien om Hargs Hamn

Hargs Hamns historia går tillbaka ända till 1600-talet, då hamnen började användas som utlastningshamn för stångjärn från Hargs Bruk AB och för malm från Dannemora gruvor. Malmexporten pågick till 1992 då gruvan stängdes för att åter tas i bruk 2012. Sedan våren 2012 är malmexporten nu åter igång i Hargs Hamn.



60° 10" N

Hargs Hamn expanderar

Just nu befinner sig Hargs Hamn i ett expansivt skede, och ställer löpande i ordning nya ytor för kajer, lagring och etablering av industrier. Hargs Hamn har mycket god tillgång till mark - ca 1.000.000 m². Gott om plats att utvecklas på.

RoRohamn återetableras

RoRotrafiken mellan 1989 och 1997 var omfattande, med både lastbilar och järnvägsvagnar, och uppgick till över en miljon ton årligen. Just nu ser vi positivt på möjligheten att återetablera linjetrafiken.

Ökad lagringskapacitet

Hargs Hamn är även en lagringshamn och erbjuder säsong- och korttidslagring, både inomhus och utomhus. Vi har den största lagringskapaciteten för träpellets i Sverige – vi kan lagra upp till 75.000 ton. Det finns också planer på ytterligare lagerkapacitet.

Vår framtid

Vi ser optimistiskt på framtiden. Med den fördjupade inseglsleden hoppas vi attrahera större fartyg, för att därmed öka vår marknad, och har därför avsatt stora markytor för hamnens vidare utbyggnad med fler kajer och ökad lagringskapacitet. Vi planerar även att erbjuda markytor för industriella ändamål med anknytning till hamn- och sjötransporter. Utöver detta arbetar vi för att bli miljövänligare.

Det här ser vi i Hargs Hamns framtid

- Fördjupning av farleden från 8,5 till 11 meters djupgående.
- Utbyggnad av en kaj för stora fartyg.
- Utbyggnad av lagerhallar och lagerytor.
- Investering i dagvattenrening för att skona miljön.
- Investering i bandtransportörer från kajen för lossning/utlastning direkt in/ut i lagerhall/uppslagsyta för effektivare och miljövänligare hantering av träpellets och flis.
- Återupptagande av linjetrafik med RoRo.
- Förbättring av väg 288 för säkrare och miljövänligare transporter.
- Uppgradering av kapaciteten på järnvägen Örbyhus – Dannemora – Hargs Hamn.

180 29"



1 Stora Kajen

Kajlängd	100 m
Djupgående	8,5 m
Hamnområde	150.000 m ²
Kajhöjd	3,0 m
Hanteringsutrustning	Hydraulisk kran



2 Lilla Kajen

Kajlängd	40 m
Djupgående	7,3 m
Hamnområde	20.000 m ²
Kajhöjd	2,6 m
Hanteringsutrustning	Hydraulisk kran



3 Färjeläget

Huvudramp	
Djupgående	7,2 m
Bredd	6,5 - 14,3 m
Längd	40 m
Järnvägsspår	4
Belastning	200-350 ton



4 Malmkajen

Kajlängd	90 m
Djupgående	8,5 m
Hanteringsutrustning	Transportband



5 Tre Bangårdar

- Spår till färjeläget
 - Malmbangården
 - Torvbangården
- Bangårdarnas längd 300-350 m





Fakta

Farled:	Djupgående 8,5 m
Lotssträcka:	17 nautiska mil
Kranar:	Hydrauliska kranar
Container truck:	Reachstacker Kalmar 42 ton
Lagerhallar:	Total area 19.000 m ²
Service:	Färskvatten, sludge (maskinrumsolja) och övrigt fartygsgenererat avfall.
Total hamnareal:	1.500.000 m ²
Kundterminaler:	200.000 m ²
Expansionsarea:	1.000.000 m ²

Hargs Hamns verksamhetsområden

Fasta bränslen

Fasta bränslen såsom flis, bark, pellets, bränsleved, torv, avfall m.m. är idag viktiga produkter för Hargs Hamn, med kunder som Fortum, Vattenfall, Norrenergi och Naturkraft.

- Det finns och planeras flera stora kraftvärmeverk i regionen.
- Flera nya pannor för avfallsbränsle är under uppförande.
- Tillväxten för biobränsle har under hela 2000-talet överträffat prognoser och mål.
- Framtida tillväxt kommer framförallt inom produkterna flis och bark samt pellets.

I området norr om Stockholm finns tre avfallsvärmeverk som vardera eldar mer än 100.000 ton per år. Fler planeras i motsvarande storlek. I Sverige som helhet står avfallsförbränning för ca 15% av fjärrvärmeproduktionen. Befintliga och planerade avfallsvärmeverk i Uppland, EU:s deponeringsdirektiv (driver på länder som inte satsar på, eller kan tillgodogöra sig energin från avfall, att exportera sitt avfall) skapar goda möjligheter för Hargs Hamn som viktig importhamn för avfallsbränsle.

Malm

Dannemora kommer vid full drift, som beräknas infinna sig 2014, att skeppa ut ca 1,5 miljoner ton malm per år via Hargs Hamn. Utöver detta finns en potential i form av fler gruvor som är i olika stadier av bearbetningskoncession. Dessa ligger geografiskt väl till för Hargs Hamn. Dessa gruvor är Blötberget och Hocksbergsfältet i Ludvika, Bäckegruvan i Skinnskatteberg, Grängesberg samt Persberg i Filipstad.

Sågtimmer och massaved

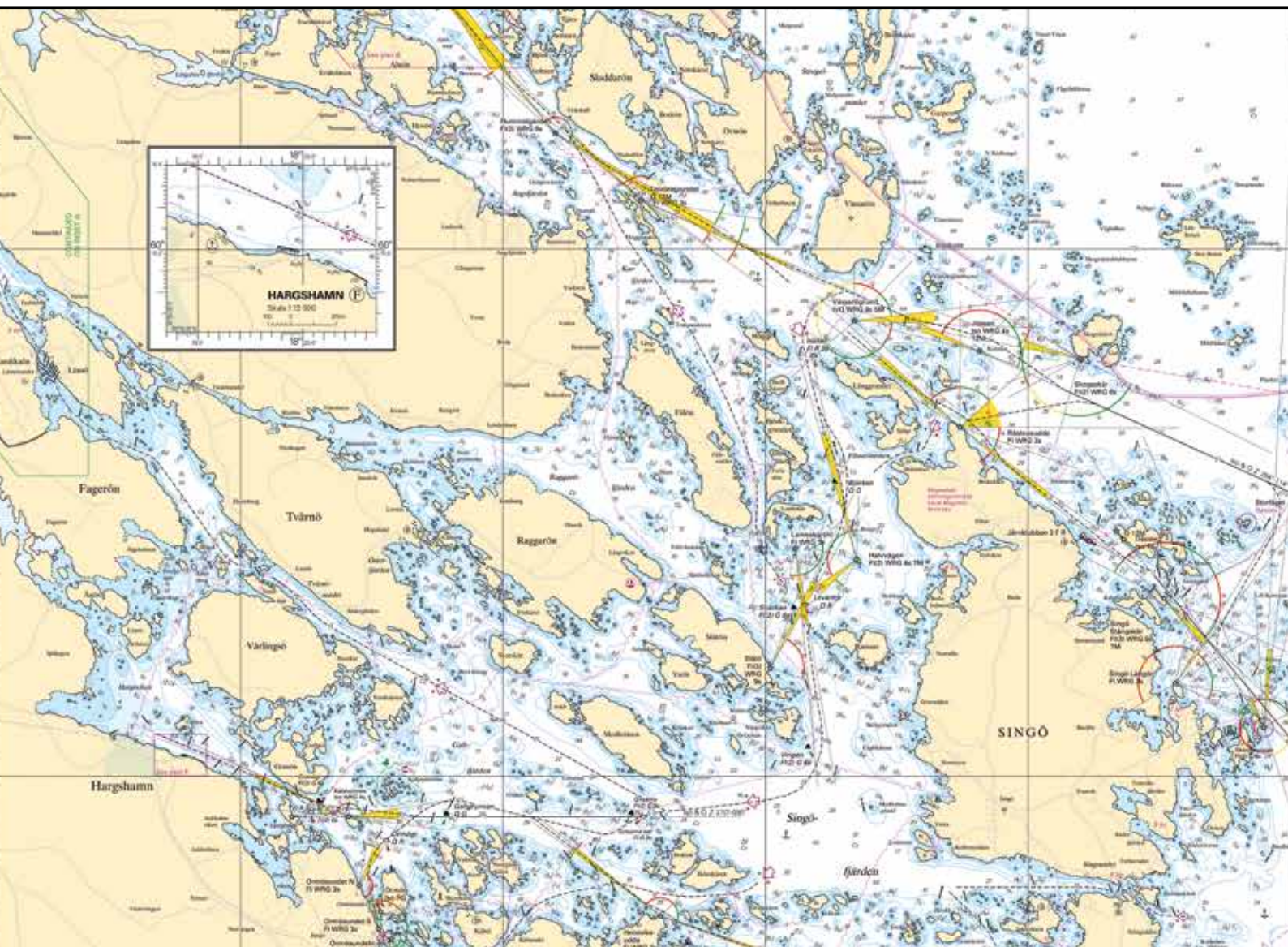
Det finns omfattande skogsbestånd i närområdet och Hargs Hamn har etablerade kundrelationer med bland annat Sveaskog, Mellanskog, Södra och UPM Kymmene.

- Skattelättnader på avverkning är borttagna i Finland, vilket öppnar för ökad export.
- Begränsad potential att öka volymen av sågtimmer. Större tillväxtpotential inom massaved, men begränsat upptagningsområde med lastbil och starkt beroende av marknaden för pappersmassa och papper.

Övrig torrbulk

Potentialen inom skrot uppgår till 30 000 - 50 000 ton/år utöver dagens ca 30 000 ton/år, främst inom fragmenterat skrot.

- Krympande trend inom övriga fasta bränslen (kol, torv etc.) där dagens volymer om ca 100 000 ton/år kan komma att halveras.
- Askor från energi-/värmeverk potentiellt en ny produkt, utgående från befintliga kundrelationer. Volymer om 30 000 – 50 000 ton/år.



Hargs Hamn AB (556300-6625)
Banvägen 1 SE-742 50 Hargshamn
Tel: 0173 - 201 55
Fax: 0173 - 203 11

Vice VD: Håkan Ålind
Mobil: 070-512 94 82
e-post: hakan.alind@hargshamn.se

Drift: Robert Burman
Mobil: 070-514 47 42
e-post: robert.burman@hargshamn.se

VD
Hamnchef: Curt Nilsson
Mobil: 070-555 70 55
e-post: curt.nilsson@hargshamn.se

Drift
Driftschef: Peter Zoné
Mobil: 070-342 01 55
e-post: peter.zone@hargshamn.se

Administration
Karina Hafdell Åström
Mobil: 072-247 54 26
e-post: karina.hafdell@hargshamn.se

180 29" F



HARG
HAMN

www.hargshamn.se