

HARGS HAMN



60° 10" North 18° 29" East
UNCTAD LoCode SE HAN

HARGS
HAMN

Välkommen till Hargs Hamn

Idag är Hargs Hamn AB en bulkhamn som hanterar många olika godsslag och närmaste allmänna hamn för bulktrafik norr om Stockholm. Hamnen utgör ett logistiskt nav, eftersom den knyter samman sjövägs-, lastbils- och järnvägs-transporter. I hamnen finns vårt serviceinriktade team, som erbjuder lossning och lastning – varje dag, dygnet runt, året om. Teamet i Hargs Hamn är vana att arbeta med stora godsvolymer.

Hargs Hamns specialitet är mineraler såsom malm och fasta bränslen, främst bioenergi. På bulksidan finns kunder från flera olika branscher, till exempel energi, spannmål, stenbeläggning och jordförbättring. Hargs Hamn transporterar även metallskrot från bland annat återvinningscentraler för fragmentering och sortering i Tyskland.

Under 2012 startade transportererna av järnmalm från återöppnade Dannemora gruva. Hamnens åtagande innefattar mottagning från järnvägsvagn, lagerläggning och utskeppning av ca 1,5 miljoner ton malm per år.

Historien om Hargs Hamn

Hargs Hamns historia går tillbaka ända till 1600-talet, då hamnen började användas som utlastningshamn för stångjärn från Hargs Bruk AB och för malm från Dannemora gruvor. Malmexporten pågick till 1992 då gruvan stängdes för att åter tas i bruk 2012.



60° 10" N

Hargs Hamn expanderar

Just nu befinner sig Hargs Hamn i ett expansivt skede, och ställer löpande i ordning nya ytor för kajer, lagring och etablering av industrier. Hargs Hamn har mycket god tillgång till mark - ca 55 ha. Gott om plats att utvecklas på. Under 2014 köptes en ny skeppslastare med lastningskapacitet upp till 2000 ton per timme och räckvidd för fartyg upp till 40.000 ton.

RoRohamn finns

RoRotrafiken mellan 1989 och 1997 var omfattande, med både lastbilar och järnvägsvagnar, och uppgick till över en miljon ton årligen. Det befintliga färjeläget erbjuder möjligheten att åter etablera linjetrafiken.

Ökad lagringskapacitet

Hargs Hamn är även en lagringshamn och erbjuder säsons- och korttidslagring, både inomhus och utomhus. Vi har den största lagringskapaciteten för träpellets i Sverige – vi kan lagra upp till 75.000 ton. Vi har också planer på att bygga fler lagerhallar.

Vår framtid

Vi ser optimistiskt på framtiden. Med den fördjupade inseglsleden hoppas vi attrahera större fartyg, för att därmed öka vår marknad, och har därför avsatt stora markytor för hamnens vidare utbyggnad med fler kajer och ökad lagringskapacitet. Vi planerar även att erbjuda markytor för industriella ändamål med anknytning till hamn- och sjötransporter. Utöver detta arbetar vi för att bli miljöcertifierade.

Det här ser vi i Hargs Hamns framtid

- Fördjupning av farleden från 8,5 meter (9,5 meter med dispens) till 11 meters djupgående.
- Utbyggnad av ytterligare en kaj för stora fartyg.
- Fortsatt utbyggnad av lagerhallar och lagerytor.
- Investering i dagvattenrening för att skona miljön.
- Investering i bandtransportörer från kajen för lossning/utlastning direkt in/ut i lagerhall/uppslagsyta för effektivare och miljövänligare hantering av träpellets och flis.
- Eventuellt återupptagande av linjetrafik med RoRo/containerfartyg.
- Förbättringar av väg 288 snart klar för säkrare och miljövänligare transporter.
- Fortsatt förbättring av järnvägen Örbyhus – Dannemora – Hargs Hamn.



① Stora Kajen

Kajlängd	100 m
Djupgående	12,3 m
Hamnområde	150.000 m ²
Kajhöjd	3,0 m
Hanteringsutrustning	Hydraulisk kran



② Lilla Kajen

Kajlängd	40 m
Djupgående	7,3 m
Hamnområde	20.000 m ²
Kajhöjd	2,6 m
Hanteringsutrustning	Hydraulisk kran



③ Färjeläget

Huvudramp	
Djupgående	7,2 m
Bredd	6,5 - 14,3 m
Längd	40 m
Järnvägsspår	4
Belastning	200-350 ton



④ Malmkajen

Kajlängd	90 m
Djupgående	11 m
Hanteringsutrustning	Transportband



⑤ Tre Bangårdar

- Spår till färjeläget
 - Malmbangården
 - Torvbangården
- Bangårdarnas längd 300-350 m





Fakta

Farled:	Djupgående 8,5 – 9,5 m
Lotssträcka:	17 nautiska mil
Kranar:	Hydrauliska kranar
Container truck:	Reachstacker Kalmar 42 ton
Lagerhallar:	Total area 24.000 m ²
Service:	Färskvatten, sludge (maskinrumsolja) och övrigt fartygsgenererat avfall.
Total hamnareal:	55 ha
Kundterminaler:	20 ha
Expansionsarea:	50 ha

Hargs Hamns verksamhetsområden

Fasta bränslen

Fasta bränslen såsom flis, bark, pellets, bränsleved, torv, avfall m.m. är idag viktiga produkter för Hargs Hamn, med kunder som Vattenfall, Norrenergi, Fortum och Naturkraft.

- Det finns flera stora kraftvärmeverk i regionen.
- Flera nya värmeverk för avfallsbränsle planeras eller är under uppförande inom vårt geografiska täckningsområde.
- Användningen av biobränsle har under hela 2000-talet överträffat prognoser och mål.
- Framtida tillväxt kommer framförallt inom produkterna flis och bark samt pellets.

I området norr om Stockholm finns tre avfallsvärmeverk som vardera eldar mer än 100.000 ton per år. Fler planeras i motsvarande storlek. I Sverige som helhet står avfallsförbränning för ca 15% av fjärrvärmeproduktionen. Befintliga och planerade avfallsvärmeverk i Uppland, EU:s deponeringsdirektiv (driver på länder som inte satsar på, eller kan tillgodogöra sig energin från avfall, att exportera sitt avfall) skapar goda möjligheter för Hargs Hamn som viktig importhamn för avfallsbränsle.

Malm

Dannemora kommer vid full drift att skeppa ut mer än 1,5 miljoner ton malm per år via Hargs Hamn. Utöver detta finns en potential i form av fler gruvor som är i olika stadier av bearbetningskoncession. Dessa ligger geografiskt väl till för Hargs Hamn.

Sågtimmer och massaved

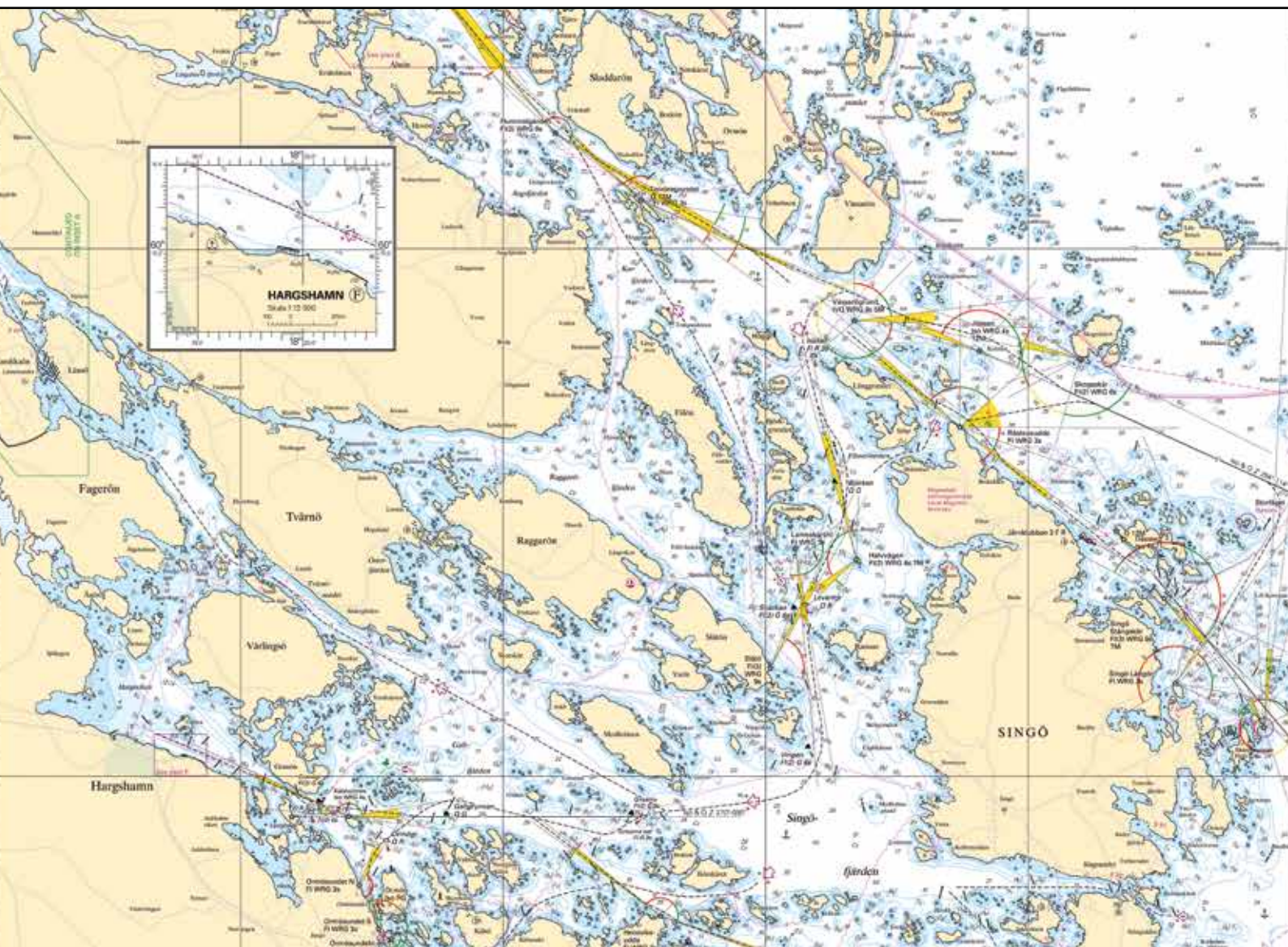
Det finns omfattande skogsbestånd i närområdet och Hargs Hamn har etablerade kundrelationer med flera, större skogsbolag.

- Hamnen har lång erfarenhet av att lasta vedtåg.

Övrig torrbulk

Skrotexporten kan komma att öka med ytterligare 30 000 - 50 000 ton/år utöver dagens ca 40 000 ton/år, främst inom fragmenterat skrot.

- Krympande trend inom övriga fasta bränslen (kol, torv etc.) där dagens volymer om ca 100 000 ton/år kan komma att halveras.
- Askor från energi-/värmeverk potentiellt en ny produkt, utgående från befintliga kundrelationer. Volymer om 30 000 – 50 000 ton/år.
- Byggmaterial, t ex stålspånt, balkar etc.
- Husmoduler.



Hargs Hamn AB (556300-6625)
Banvägen 1 SE-742 50 Hargshamn
Tel: 0173 - 201 55
Fax: 0173 - 203 11

VD Hamnchef
Curt Nilsson
Mobil: 0173-76 80 41
curt.nilsson@hargshamn.se

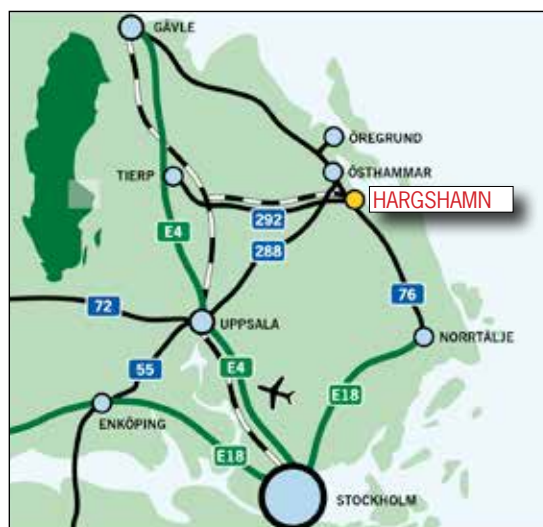
Drift
Robert Burman
Mobil: 0173-76 80 44
robert.burman@hargshamn.se

Teknisk chef
Jim Lindgren
Mobil: 0173-76 80 42
jim.lindgren@hargshamn.se

Administration
Karina Hafdell Åström
Mobil: 0173-76 80 43
karina.hafdell@hargshamn.se

Driftschef
Peter Zoné
Mobil: 0173-76 80 45
peter.zone@hargshamn.se

Ekonomischef
Åsa Andersson
Mobil: 0173-76 80 46
asa.andersson@hargshamn.se



HARG
HAMN

www.hargshamn.se