

HARGS HAMN



60° 10" North 18° 29" East
UNCTAD LoCode SE HAN

HARGS
HAMN

Välkommen till Hargs Hamn

Idag är Hargs Hamn AB en bulkhamn som hanterar många olika godsslag och närmaste allmänna hamn för bulktrafik norr om Stockholm. Hamnen utgör ett logistiskt nav, eftersom den knyter samman sjövägs-, lastbils- och järnvägs-transporter. I hamnen finns vårt serviceinriktade team, som erbjuder lossning och lastning – varje dag, dygnet runt, året om. Teamet i Hargs Hamn är vana att arbeta med stora godsvolymer.

Hargs Hamns specialitet är biobränslen till regionens värmeverk. Andra vanliga godstyper är spannmål, metallskrot, mineral (jordförbättring) och vägsalt. I hamnen finns också en fragmenteringsanläggning för metallskrot. De senaste åren har hamnen lossat ett stort antal fartyg med husmoduler till byggen, främst i Stockholm och Uppsala.

Hargs Hamn är sedan 2016 certifierat enligt ISO 9001, ISO 14001 samt OHSAS 18001.

Historien om Hargs Hamn

Hargs Hamns historia går tillbaka ända till 1600-talet, då hamnen började användas som utlastningshamn för stångjärn från Hargs Bruk AB och för malm från Dannemora gruvor. Malmexporten pågick till 1992 då gruvan stängdes för att åter tas i bruk 2012-2015.



Hargs Hamn expanderar

Just nu befinner sig Hargs Hamn i ett expansivt skede, och ställer löpande i ordning nya ytor för kajer, lagring och etablering av industrier. Hargs Hamn har mycket god tillgång till mark - ca 55 ha med ytterligare expansionsarea om 50 ha. Gott om plats att utvecklas på.

RoRohamn finns

RoRotrafiken mellan 1989 och 1997 var omfattande, med både lastbilar och järnvägsvagnar, och uppgick till över en miljon ton årligen. Det befintliga färjeläget erbjuder möjligheten att åter etablera linjetrafiken.

Ökad lagringskapacitet

Hargs Hamn är även en lagringshamn och erbjuder säsongs- och korttidslagring, både inomhus och utomhus. Vi har den största lagringskapaciteten för träpellets i Sverige – vi kan lagra upp till 100.000 ton. Vi har också planer på att bygga fler lagerhallar.

Fördjupning av farleden

Under 2019 muddras befintlig farled till Hargs Hamn. Det innebär en fördjupning av farleden från 8,5 meter till 11 meters djupgående. Hamnen kan då ta emot större fartyg med ca 30 000 tons lastkapacitet, vilket är nästan dubbelt så stor lastkapacitet jämfört med innan.

Vår framtid

Vi ser optimistiskt på framtiden. Med den fördjupade inseglingsleden hoppas vi attrahera större fartyg, för att därmed öka vår marknad, och har därför avsatt stora markytor för hamnens vidare utbyggnad med fler kajer och ökad lagringskapacitet. Vi erbjuder även markytor för industriella ändamål med anknäytning till hamn- och sjötransporter.

Det här ser vi i Hargs Hamns framtid

- Utbyggnad av ytterligare en kaj för stora fartyg.
- Fortsatt utbyggnad av lagerhallar och lagerytor.
- Investering i dagvattenrening för att skona miljön.
- Eventuellt återupptagande av linjetrafik med RoRo/containerfartyg.
- Fortsatt förbättring av järnvägen Örbyhus – Dannemora – Hargs Hamn.



① Stora Kajen

Kajlängd	100 m
Djupgående	12,3 m
Hamnområde	150.000 m ²
Kajhöjd	3,0 m
Hanteringsutrustning	Hydraulisk kran



② Lilla Kajen

Kajlängd	40 m
Djupgående	7,3 m
Hamnområde	20.000 m ²
Kajhöjd	2,6 m
Hanteringsutrustning	Hydraulisk kran



③ Färjeläget

Huvudramp	
Djupgående	7,2 m
Bredd	6,5 - 14,3 m
Längd	40 m
Järnvägsspår	4
Belastning	200-350 ton



④ Malmkajen

Kajlängd	90 m
Djupgående	11 m
Hanteringsutrustning	Transportband



⑤ Tre Bangårdar

- Spår till färjeläget
 - Malmbangården
 - Torvbangården
- Bangårdarnas längd 300-350 m



Fakta

Farled:	Djupgående 8,5-9,5 m (11 m efter farledsfördjupning 2019)
Lotssträcka:	17 nautiska mil
Kranar:	Hydrauliska kranar
Container truck:	Reachstacker Kalmar 42 ton
Lagerhallar:	Total area 31.300 m ²
Service:	Färskvatten, sludge (maskinrumsolja) och övrigt fartygsgenererat avfall.
Total hamnareal:	55 ha
Kundterminaler:	20 ha
Expansionsarea:	50 ha

Hargs Hamns verksamhetsområden

Fasta bränslen

Fasta bränslen såsom flis, bark, pellets, bränsleved, torv, avfall m.m. är idag viktiga produkter för Hargs Hamn, med kunder som Vattenfall, Norrenergi och Fortum.

- Det finns flera stora kraftvärmeverk i regionen.
- Flera nya värmeverk för avfallsbränsle planeras eller är under uppförande inom vårt geografiska täckningsområde.
- Användningen av bibränsle har under hela 2000-talet överträffat prognoser och mål.
- Framtida tillväxt kommer framförallt inom produkterna flis och bark samt pellets.

I området norr om Stockholm finns tre avfallsvärmeverk som vardera eldar mer än 100.000 ton per år. Fler planeras i motsvarande storlek. I Sverige som helhet står avfallsförbränning för ca 15% av fjärrvärmeproduktionen. Befintliga och planerade avfallsvärmeverk i Uppland, EU:s deponeringsdirektiv (driver på länder som inte satsar på, eller kan tillgodogöra sig energin från avfall, att exportera sitt avfall) skapar goda möjligheter för Hargs Hamn som viktig importhamn för avfallsbränsle.

Malm

Det finns en potential i form av fler gruvor som är i olika stadier av bearbetningskoncession. Dessa ligger geografiskt väl till för Hargs Hamn.

Sågtimmer och massaved

Det finns omfattande skogsbestånd i närområdet och Hargs Hamn har etablerade kundrelationer med flera, större skogsbolag.

- Hamnen har lång erfarenhet av att lasta vedtåg.

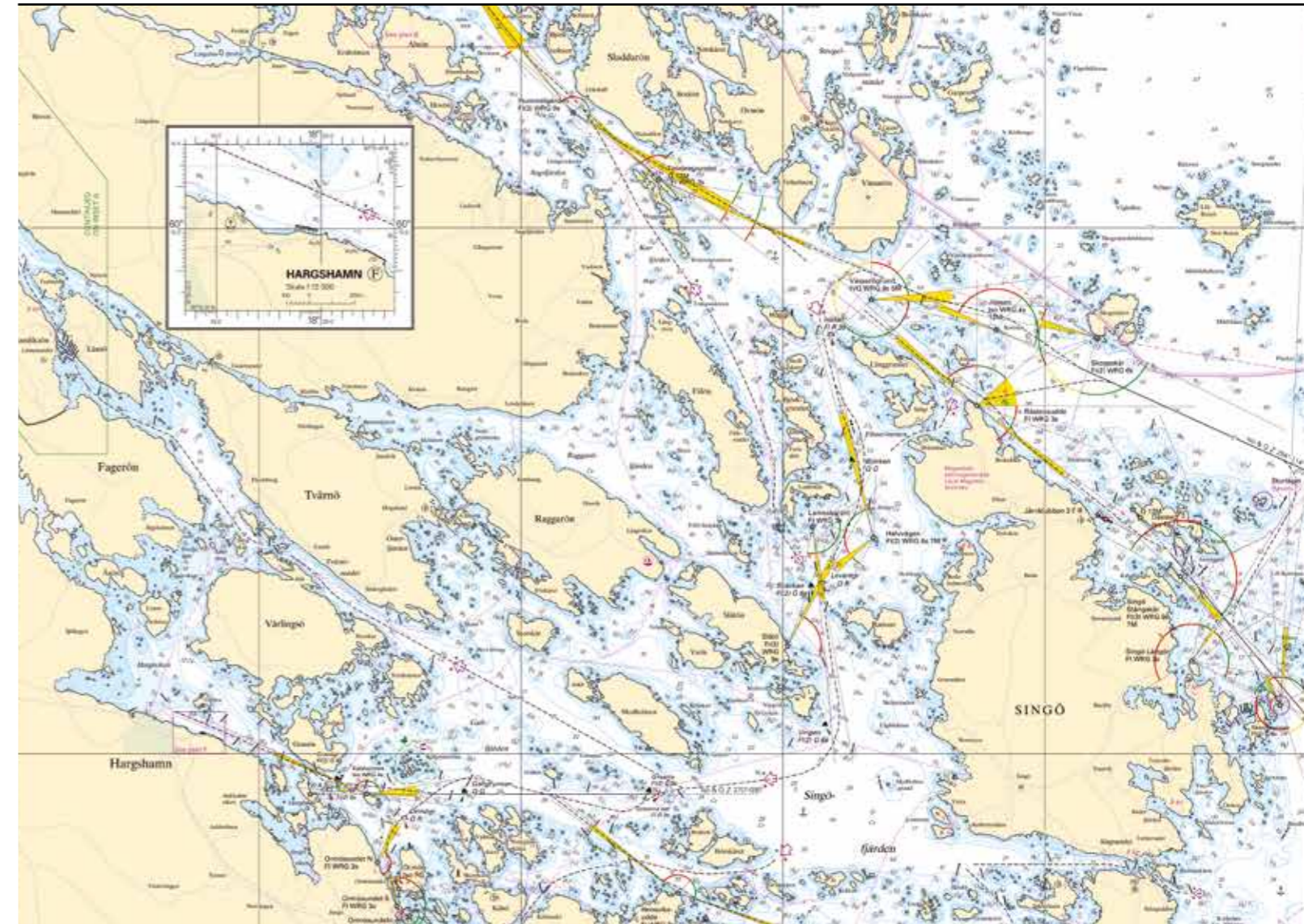
Spannmål

Hantering av spannmål kommer att expandera kraftigt inom hamnen för vår kund Lantmännens räkning. Från 2019 finns en ny anläggning och infrastruktur för mottagning, torkning och lagerläggning av spannmål.

Övrig torrbulk

Skotexporten kan komma att öka med ytterligare 30 000 - 50 000 ton/år utöver dagens ca 40 000 ton/år, främst inom fragmenterat skrot.

- Krympande volymer av fossila bränslen, t.ex. kol och torv.
- Askor från energi-/värmeverk förväntas öka
- Byggmaterial, t.ex. stålspånt, balkar etc förväntas öka



VD Hamnchef
Peeter Nömm
Telefon: 0173-76 80 45
peeter.nommm@hargshamn.se

Teknisk chef
Simo Mattsson
Telefon: 0173-76 80 47
simo.mattsson@hargshamn.se

Driftchef
Jonny Ahlund
Telefon: 0173-76 80 44
jonny.ahlund@hargshamn.se

Ekonomichef
Viktoria Lundgren
Telefon: 0173-76 80 46
viktoria.lundgren@hargshamn.se

Administration
Lisa Landberg
Telefon: 0173-76 80 43
lisa.landberg@hargshamn.se

Hargs Hamn AB (556300-6625)
Huvudkontor: Banvägen 1, SE-742 50 Hargshamn
Hamngrind: Hamnvägen 1, SE-742 50 Hargshamn
Telefon: 0173-201 55





HARG
HAMN

www.hargshamn.se